

## WIE VERPACKE ICH FELGEN-RÜCKSENDUNGEN RICHTIG?

Aufgrund der Vielzahl an Verpackungsmöglichkeiten verschiedener Hersteller bieten wir Ihnen gerne drei mögliche Verpackungsvarianten an.

### Hinweis

Bitte heben Sie die Originalverpackung für den Fall einer Rücksendung auf!  
Falls der Originalkarton nicht mehr vorhanden ist, bitten wir dringend um Rücksprache unter 0721/6188-203, um eine geeignete Lösung für den Rücktransport zu finden. Die ordnungsgemäße Verpackung der Felge ist besonders wichtig, da sie ansonsten auf dem Transportweg beschädigt wird.

Im Falle einer Rücksendung passen Sie den **Originalkarton in der Höhe** an die Felge an, indem Sie die Ecken von oben nach unten einschneiden, um eine Transportbeschädigung zu vermeiden. **Die Felge darf im Karton kein Spiel haben sondern muss fixiert sein.**



### Verpackungsmöglichkeit 1

Sie haben Felgenschutzecken aus Karton vorliegen.



### Verpackungsmöglichkeit 2

Sie haben Felgenschutzriegel aus schwarzem Kunststoff vorliegen.



### Verpackungsmöglichkeit 3

Sie haben einen Felgenschutzring aus Styropor vorliegen.

Verpackungsmöglichkeit 1:

## Felgen mit Felgeschutzecken aus Karton

### Variante 1: Einzelverpackung



#### Schritt 1: Felgeschutzecken einlegen

Legen Sie den Transportschutz, in diesem Fall die Felgeschutzecken, jeweils in die Ecken des Kartonbodens ein.



#### Schritt 2: Felge einlegen

Setzen Sie die Felge so in den Karton, dass die Felgeschutzecken den Felgenrand nach außen gegen Stöße schützen. Die Felge muss "mit dem Gesicht" nach oben verpackt werden.

Legen sie danach die Schaumstoffmatte über die Felge und benutzen Sie die anderen Felgeschutzecken, um den oberen Felgenrand zu schützen.

**Legen Sie bitte den Ausdruck der Retouren-Mail bei.**

#### **Hinweis:**

Die Schaumstoffmatte hat die Aufgabe, den Lack gegen kleine Scheuerstellen durch die Kartonage zu schützen. Der Karton würde ansonsten durch die Vibrationen auf dem Transportweg wie Schleifpapier den Lack beschädigen

Verpackungsmöglichkeit 1:

## Felgen mit Felgeschutzecken aus Karton

Variante 2: Doppelverpackung gilt bei 13-16 Zoll Felgen (2 Felgen je Karton)



Setzen Sie die zweite Felge analog der ersten Felge "mit dem Gesicht" nach oben auf die untere Felge, und benutzen Sie dabei, wie oben beschrieben, die Felgeschutzecken und die Schaumstoffmatte, um die Felge zu schützen.

**Legen Sie bitte den Ausdruck der Retouren-Mail bei.**



Anhand der Abbildung links können Sie sehen, wie die Verpackung bei **zwei Felgen** aussehen sollte.



Bitte stellen Sie sicher, dass nach oben kein Freiraum im Karton bleibt, damit die Felgen fixiert sind. Sie können dazu gegebenenfalls zwei der Deckelklappen umknicken oder den Karton mit zusätzlichen Kartonagen ausfüllen.

Verpackungsmöglichkeit 2:

## Felgen mit Felgeschutzriegeln aus schwarzem Kunststoff



### Schritt 1: Felgeschutzriegel einlegen

Legen Sie die schwarzen elastischen Felgeschutzriegel, wie in Abbildung links zu sehen, in den Karton, sodass sie flach auf dem Kartonboden liegen, und die Kanten nach oben stehen.



Die Felgenkanten müssen, wie auf der Abbildung links zu sehen, durch die Felgeschutzriegel gegen Stöße geschützt werden.



### Schritt 2: Felge einlegen

Setzen Sie die Felge "mit dem Gesicht" nach oben auf die unteren beiden Felgeschutzriegel und achten Sie darauf, dass der Felgenrand durch die Kanten der Felgeschutzriegel geschützt ist.

Legen Sie die beiden anderen Felgeschutzriegel nach dem gleichen Muster oben auf die Felge, sodass auch der obere Felgenrand gegen Stöße geschützt ist.

Die Felge sollte wie auf der Abbildung links im Karton sitzen.

Bitte stellen Sie sicher, dass nach oben kein Freiraum im Karton bleibt, damit die Felgen fixiert sind. Sie können dazu gegebenenfalls zwei der Deckelklappen umknicken oder den Karton mit zusätzlichen Kartonagen ausfüllen.

**Legen Sie bitte den Ausdruck der Retouren-Mail bei.**

Verpackungsmöglichkeit 3:

## Felgen mit Felgeschutzring aus Styropor



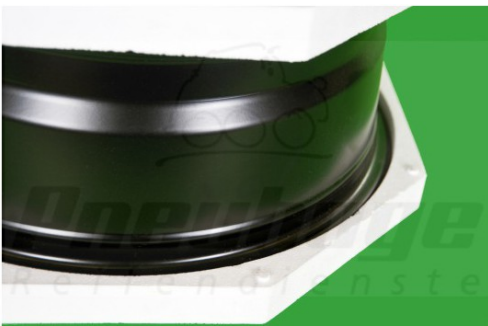
### Schritt 1: Felgeschutzriegel einlegen

Legen Sie den Felgeschutzriegel wie abgebildet in den Karton.



### Schritt 2: Felge einsetzen

Das "Gesicht" der Felgen muss nach oben zeigen.



Setzen Sie die Felge so in den Felgeschutzring, dass sie korrekt in der Passform sitzt.



Der zweite Felgeschutzring wird oben auf die Felge gelegt. Auch hier muss der Felgeschutzring passgenau auf dem Felgenreifrand sitzen.

**Legen Sie bitte den Ausdruck der Retouren-Mail bei.**